



St. Johann d.T.

Schowitz

A.

Baumgarten

Na Sussina

Dorlon

Tinkis Hofst.

N^o 16. Andere Hofst.

N^o 1. Andere Hofst.

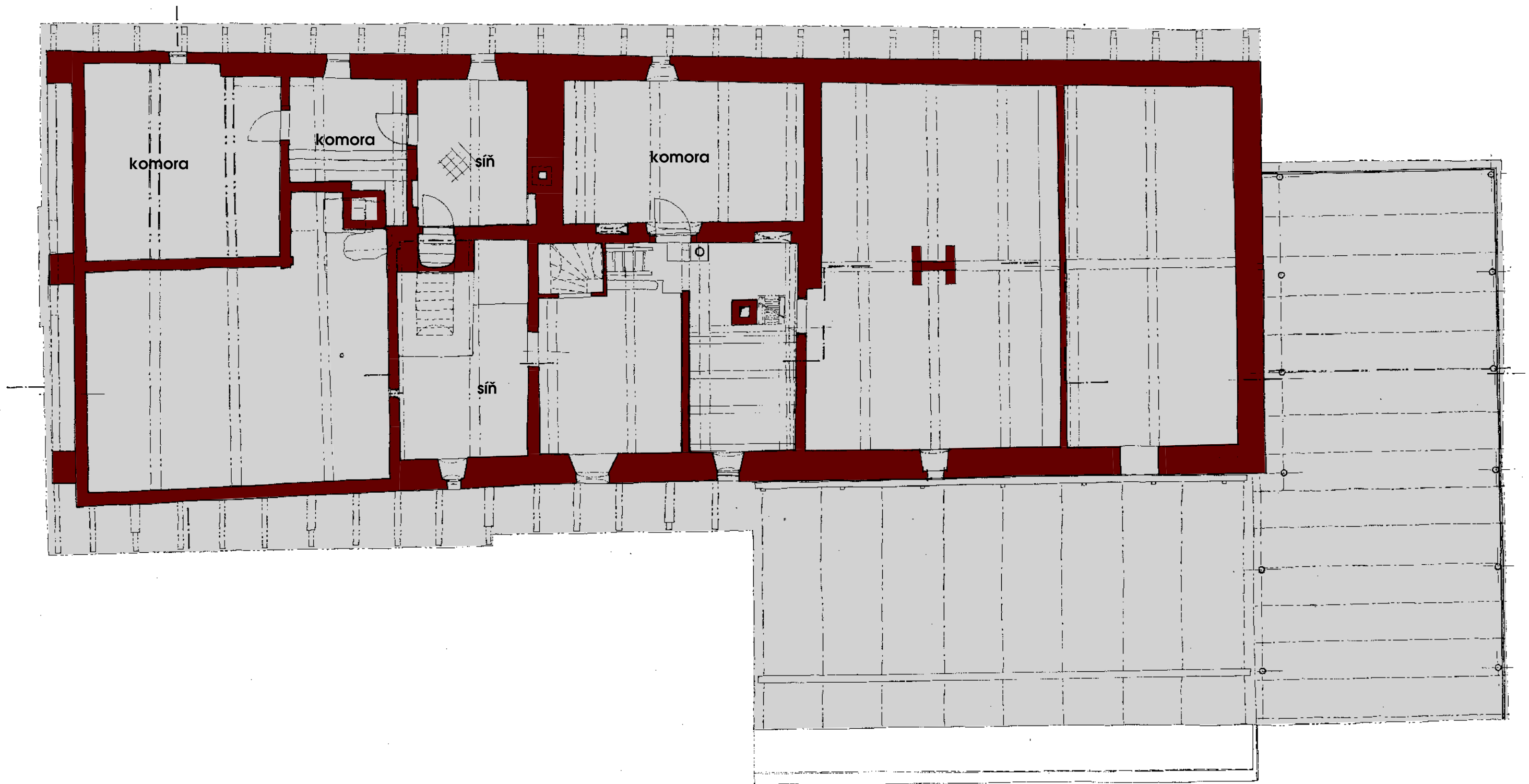


Handwritten annotations on the map include various numbers (e.g., 445, 442, 412, 419, 418, 495, 417, 398, 359, 361, 356, 355, 354, 353, 352, 351, 329, 327, 326, 325, 324, 323, 322, 321, 320, 319, 318, 317, 316, 315, 314, 313, 312, 311, 310, 309, 308, 307, 306, 305, 304, 303, 302, 301, 300, 299, 298, 297, 296, 295, 294, 293, 292, 291, 290, 289, 288, 287, 286, 285, 284, 283, 282, 281, 280, 279, 278, 277, 276, 275, 274, 273, 272, 271, 270, 269, 268, 267, 266, 265, 264, 263, 262, 261, 260, 259, 258, 257, 256, 255, 254, 253, 252, 251, 250, 249, 248, 247, 246, 245, 244, 243, 242, 241, 240, 239, 238, 237, 236, 235, 234, 233, 232, 231, 230, 229, 228, 227, 226, 225, 224, 223, 222, 221, 220, 219, 218, 217, 216, 215, 214, 213, 212, 211, 210, 209, 208, 207, 206, 205, 204, 203, 202, 201, 200, 199, 198, 197, 196, 195, 194, 193, 192, 191, 190, 189, 188, 187, 186, 185, 184, 183, 182, 181, 180, 179, 178, 177, 176, 175, 174, 173, 172, 171, 170, 169, 168, 167, 166, 165, 164, 163, 162, 161, 160, 159, 158, 157, 156, 155, 154, 153, 152, 151, 150, 149, 148, 147, 146, 145, 144, 143, 142, 141, 140, 139, 138, 137, 136, 135, 134, 133, 132, 131, 130, 129, 128, 127, 126, 125, 124, 123, 122, 121, 120, 119, 118, 117, 116, 115, 114, 113, 112, 111, 110, 109, 108, 107, 106, 105, 104, 103, 102, 101, 100, 99, 98, 97, 96, 95, 94, 93, 92, 91, 90, 89, 88, 87, 86, 85, 84, 83, 82, 81, 80, 79, 78, 77, 76, 75, 74, 73, 72, 71, 70, 69, 68, 67, 66, 65, 64, 63, 62, 61, 60, 59, 58, 57, 56, 55, 54, 53, 52, 51, 50, 49, 48, 47, 46, 45, 44, 43, 42, 41, 40, 39, 38, 37, 36, 35, 34, 33, 32, 31, 30, 29, 28, 27, 26, 25, 24, 23, 22, 21, 20, 19, 18, 17, 16, 15, 14, 13, 12, 11, 10, 9, 8, 7, 6, 5, 4, 3, 2, 1) and names (e.g., 'Andere Hofst.', 'Tinkis Hofst.', 'Baumgarten', 'Na Sussina', 'Dorlon', 'St. Johann d.T.', 'A.', 'Baumgarten', 'Na Sussina', 'Dorlon').



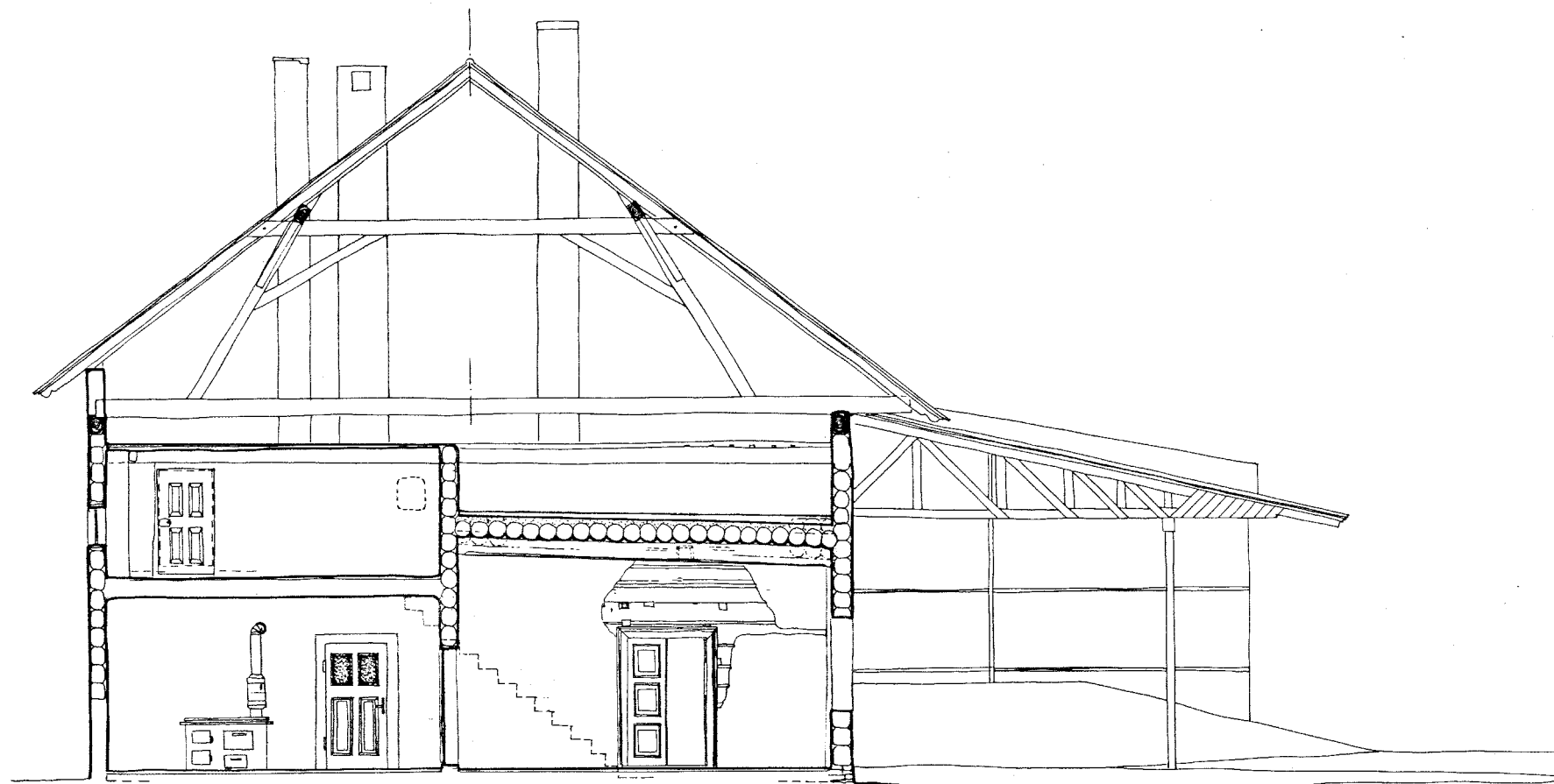
5 0 5 Meters

Půdorys přízemí



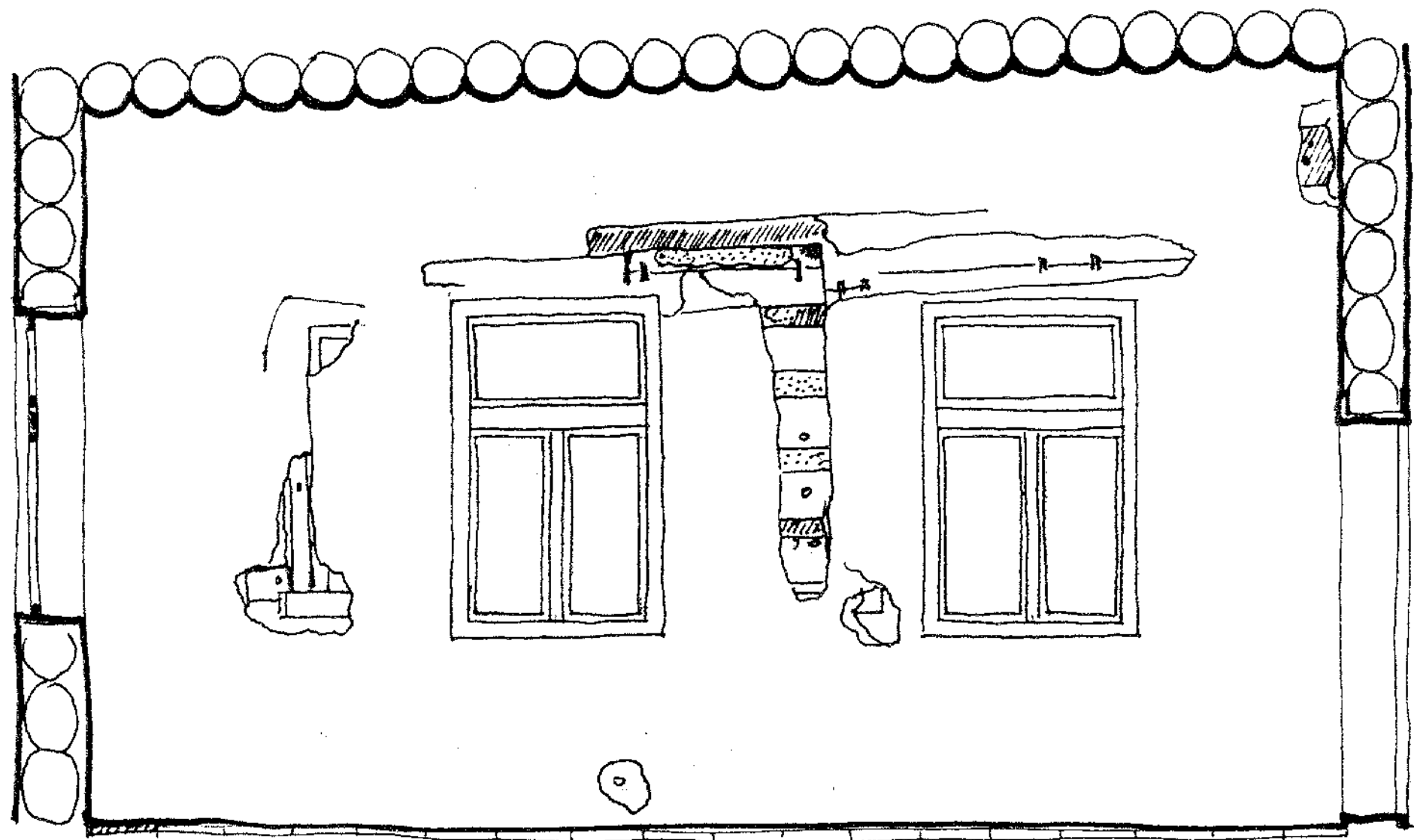
5 0 5 Meters

Pūdorys patra



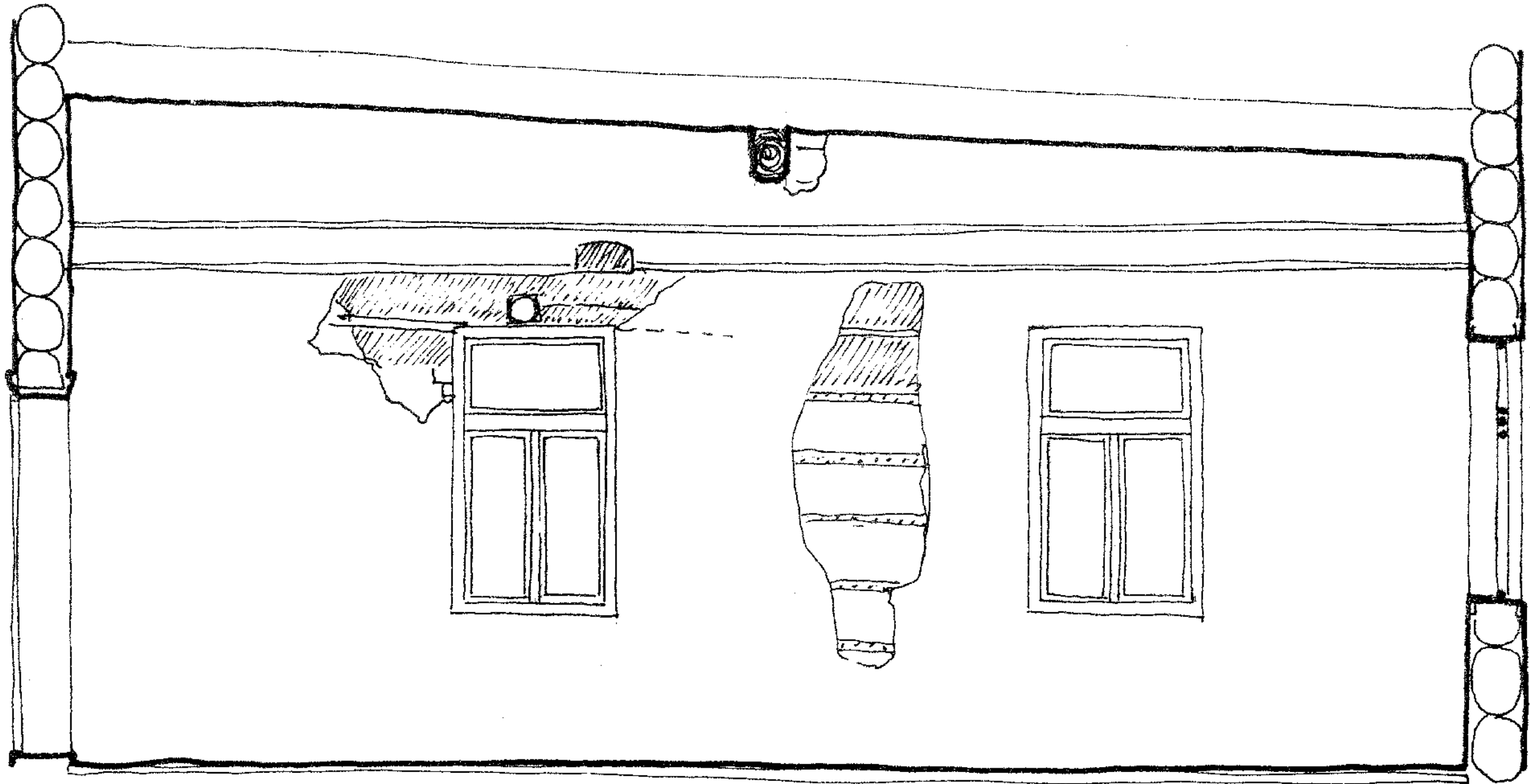
5 0 5 Meters

Řez AA



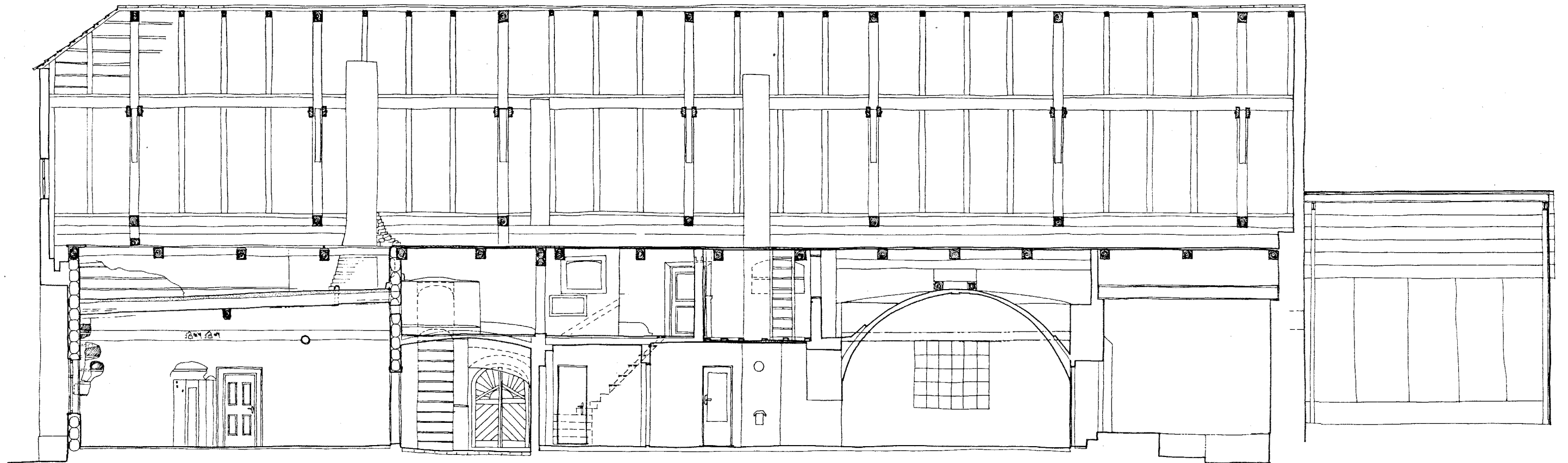
1 0 1 2 Meters

Řez BB



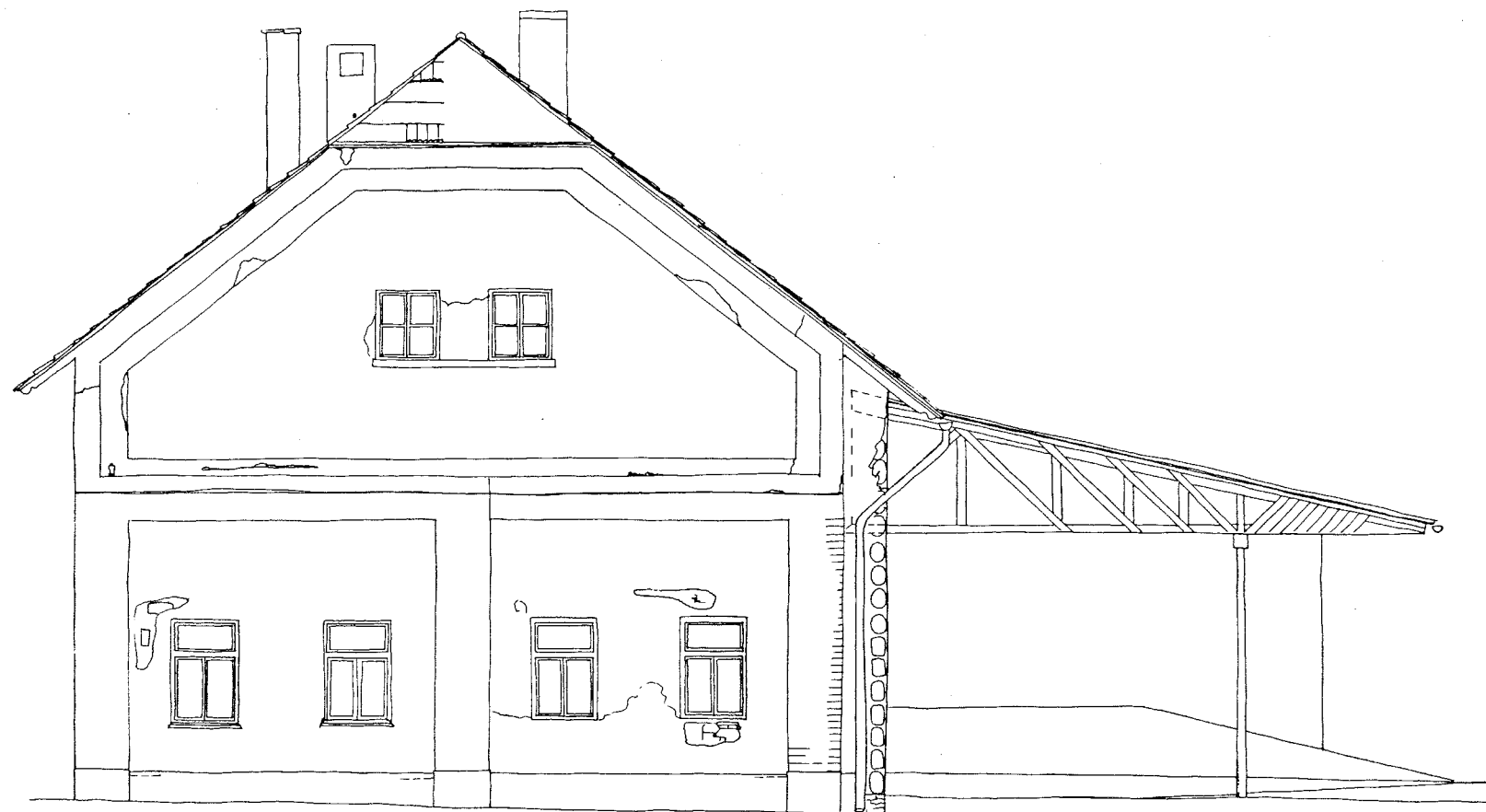
1 0 1 2 Meters

Řez CC

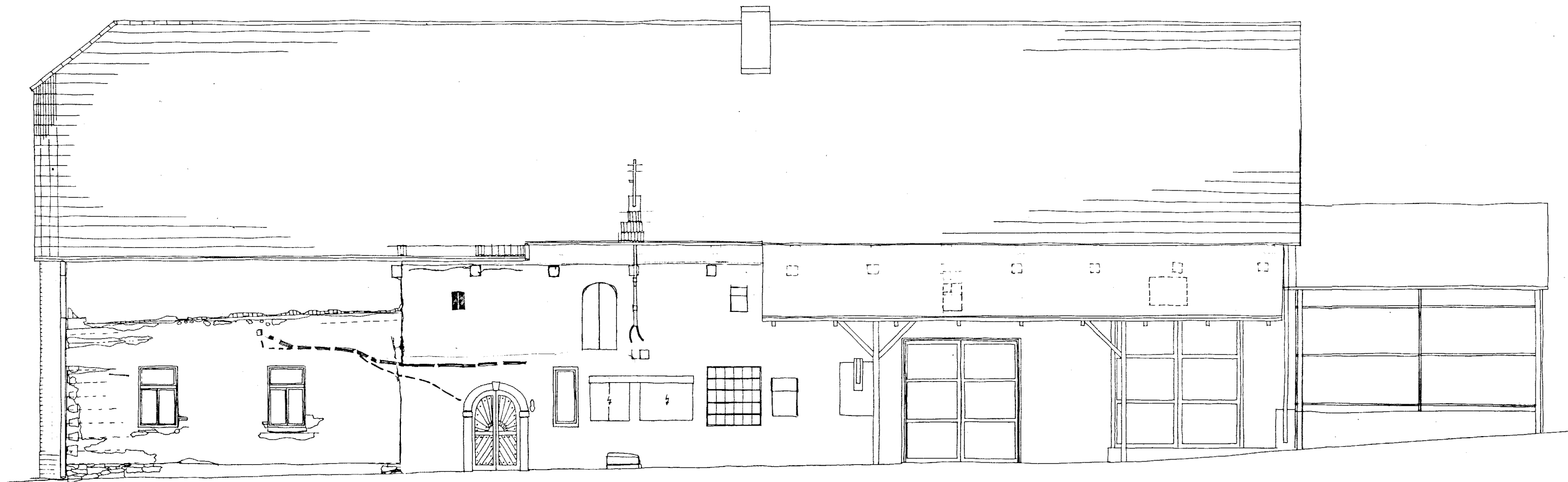


5 0 5 Meters

Řez DD

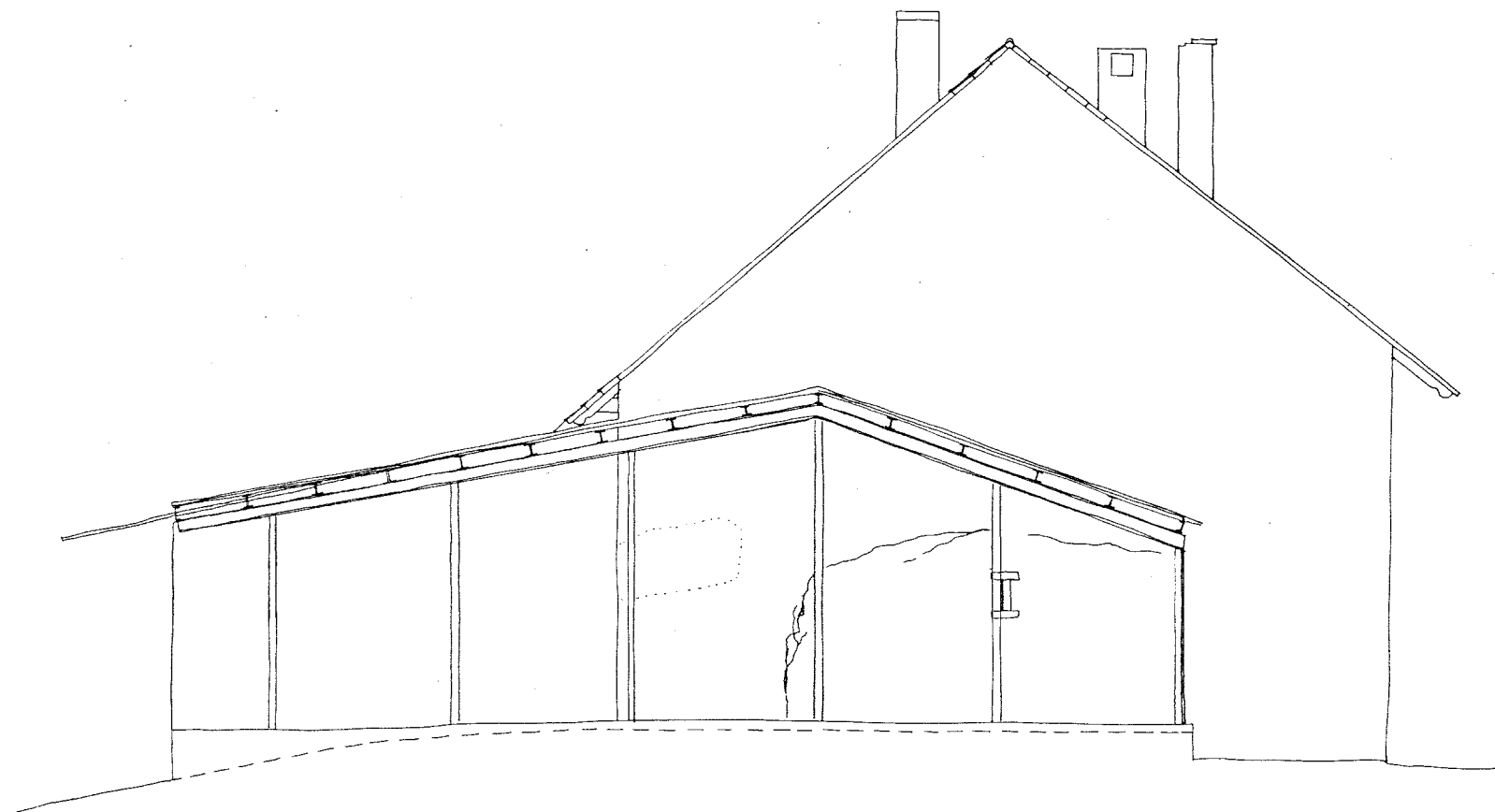


Pohled jihozápadní



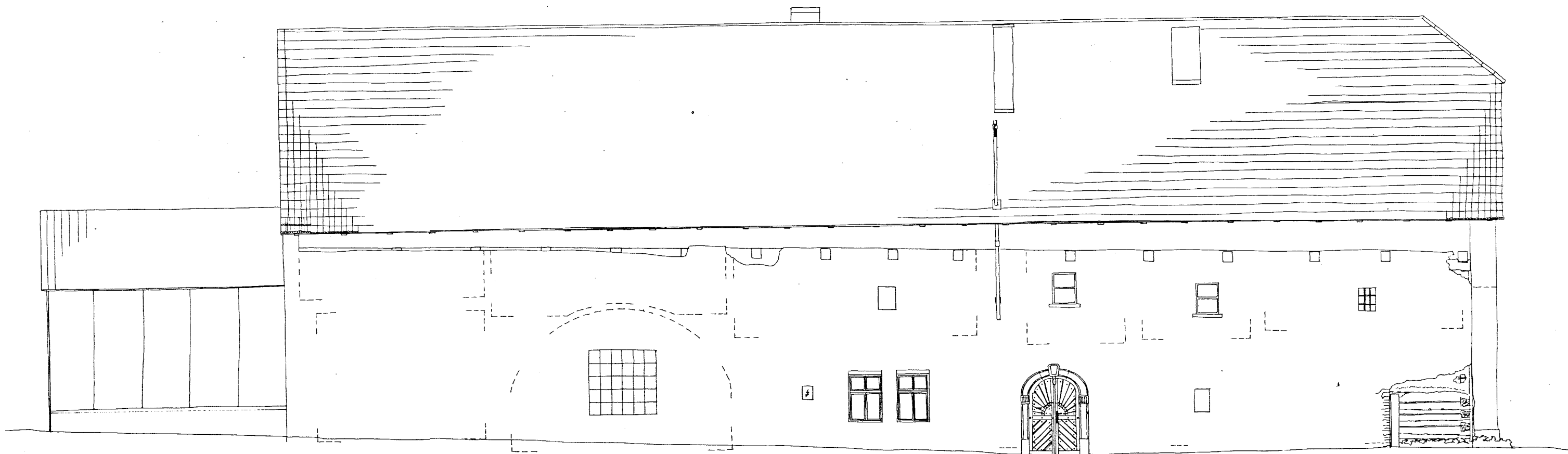
5 0 5 Meters

Pohled jihovýchodní



5 0 5 Meters

Pohled severovýchodní



5 0 5 Meters

Pohled severozápadní



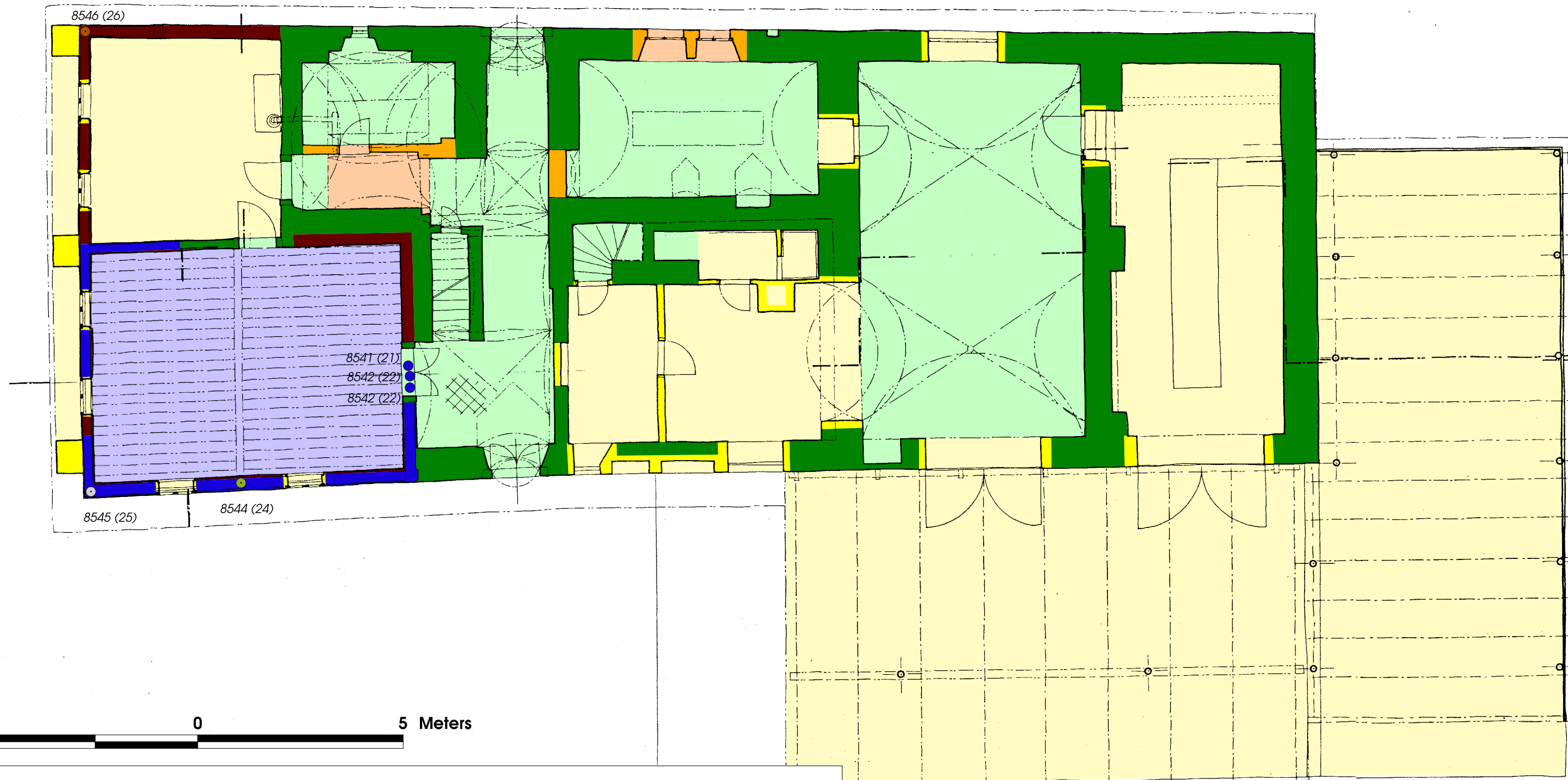
5 0 5 Meters

Fotodokumentace - přízemí



5 0 5 Meters

Fotodokumentace - patro



stavebně historický průzkum

Přízemí - konstrukce

- vrchol. středověk (gotika)
- 16.-poč.17.stol. (renesance)
- 2.pol.17.-18.stol. (baroko)
- 1.pol.19.s (klasicistní)
- 2.pol.19.s (historiz. slohy)
- 20.století

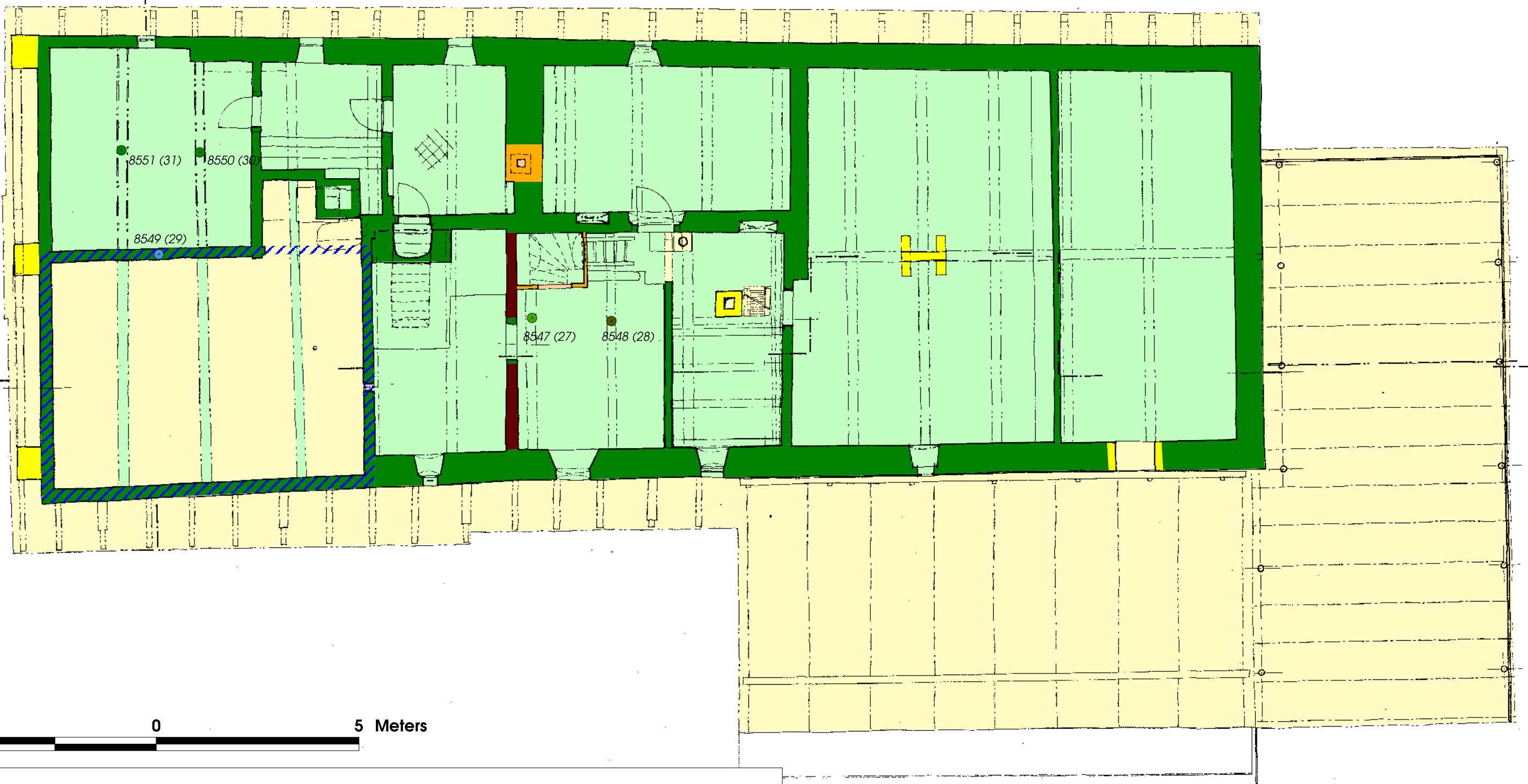
Přízemí - prostory

- vrchol. středověk (gotika)
- 16.-poč.17.stol. (renesance)
- 2.pol.17.-18.stol. (baroko)
- 1.pol.19.s (klasicistní)
- 2.pol.19.s (historiz. slohy)
- 20.století

Přízemí - dendrochronologie

- ?
- 1538
- 1777?
- 1829

SHP - přízemí



stavebně historický průzkum

Patro - konstrukce

- vrchol. středověk (gotika)
- 16.-poč.17.stol. (renesance)
- 2.pol.17.-18.stol. (baroko)
- 1.pol.19.s (klasicistní)
- 2.pol.19.s (historiz. slohy)
- 20.století

Patro - prostory

- vrchol. středověk (gotika)
- 16.-poč.17.stol. (renesance)
- 2.pol.17.-18.stol. (baroko)
- 1.pol.19.s (klasicistní)
- 2.pol.19.s (historiz. slohy)
- 20.století

Patro - dendrochronologie

- 1532
- 1808
- 1814
- 1815
- 1828

SHP - patro



Datování vzorků

Datování vzorků	
■	1532
■	1538
■	1777?
■	1808
■	1814
■	1815
■	1828
■	1829
■	?

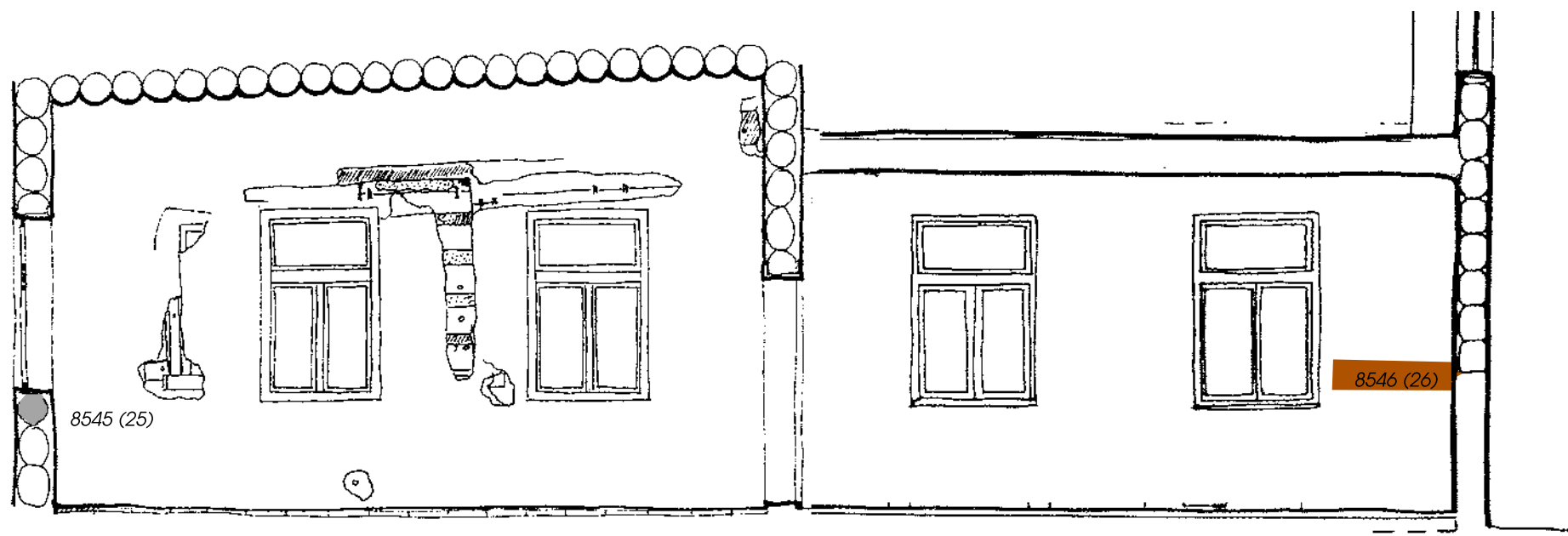
1 0 1 2 3 4 5 Meters

Dendrochronologie - řez AA

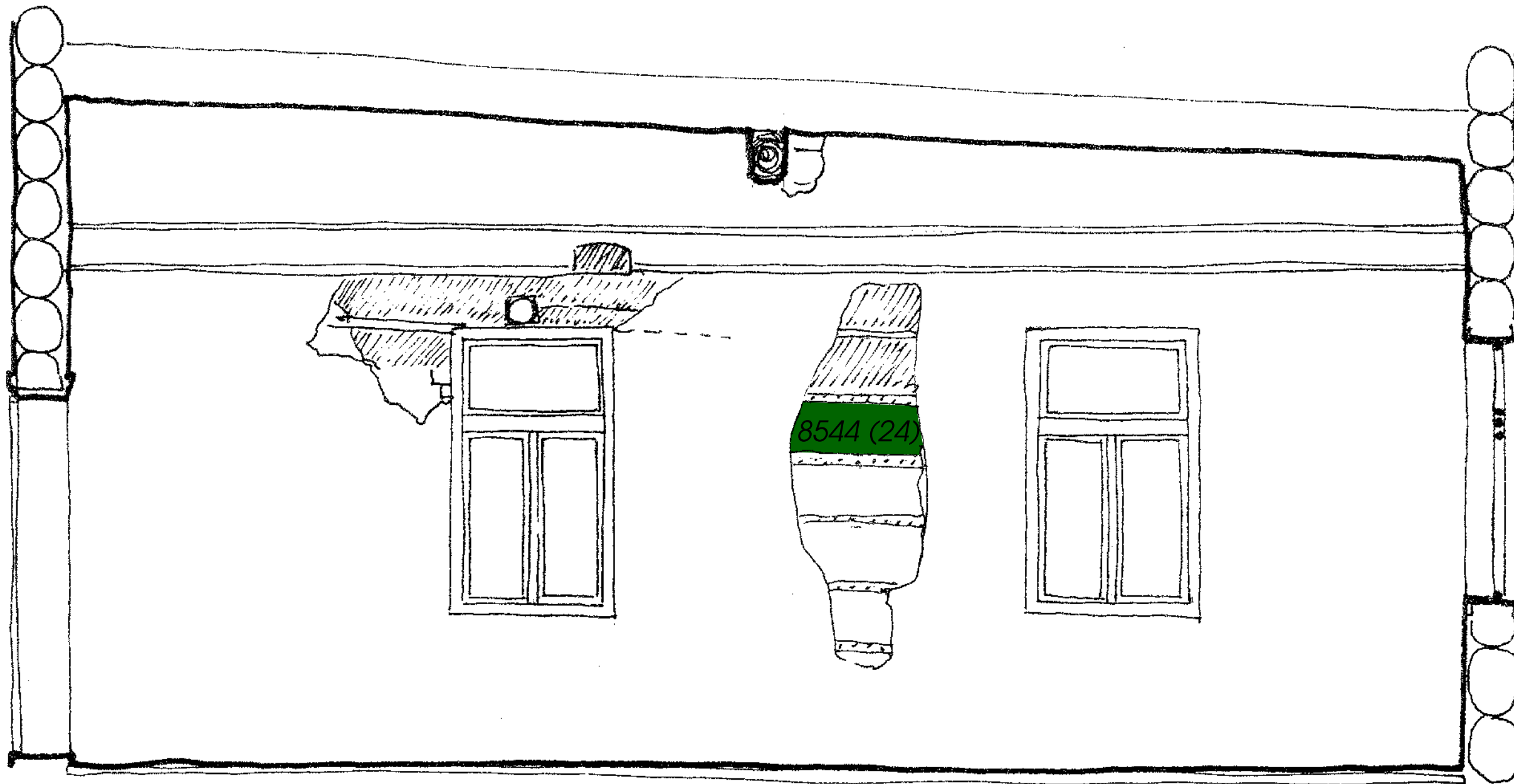
Datování vzorků

Datování vzorků

- 1532
- 1538
- 1777?
- 1808
- 1814
- 1815
- 1828
- 1829
- ?



Dendrochronologie - řez BB

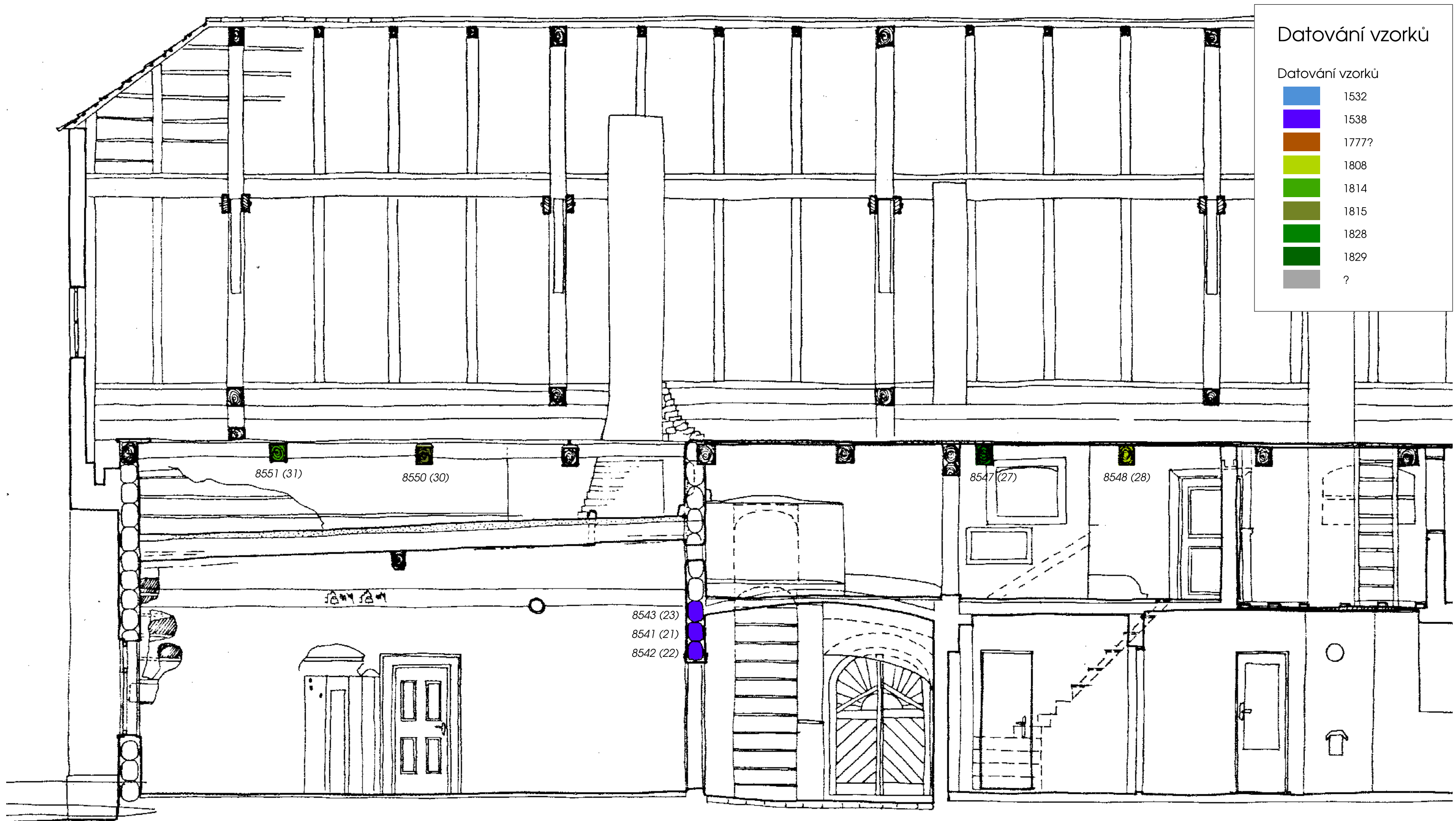


Datování vzorků

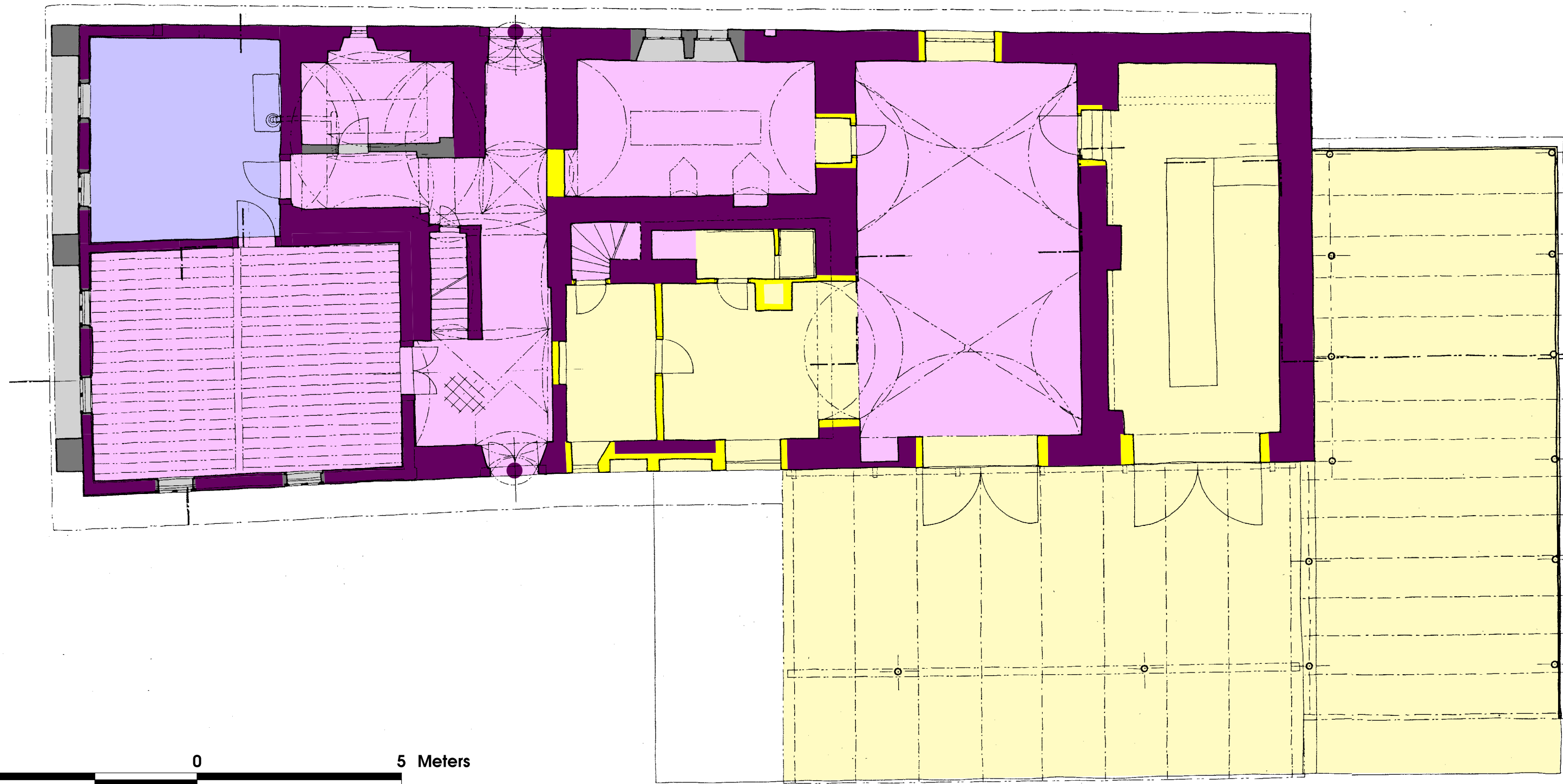
Datování vzorků	
Blue	1532
Purple	1538
Brown	1777?
Yellow-green	1808
Light green	1814
Olive green	1815
Dark green	1828
Dark green	1829
Grey	?












Dendrochronologie - řez CC



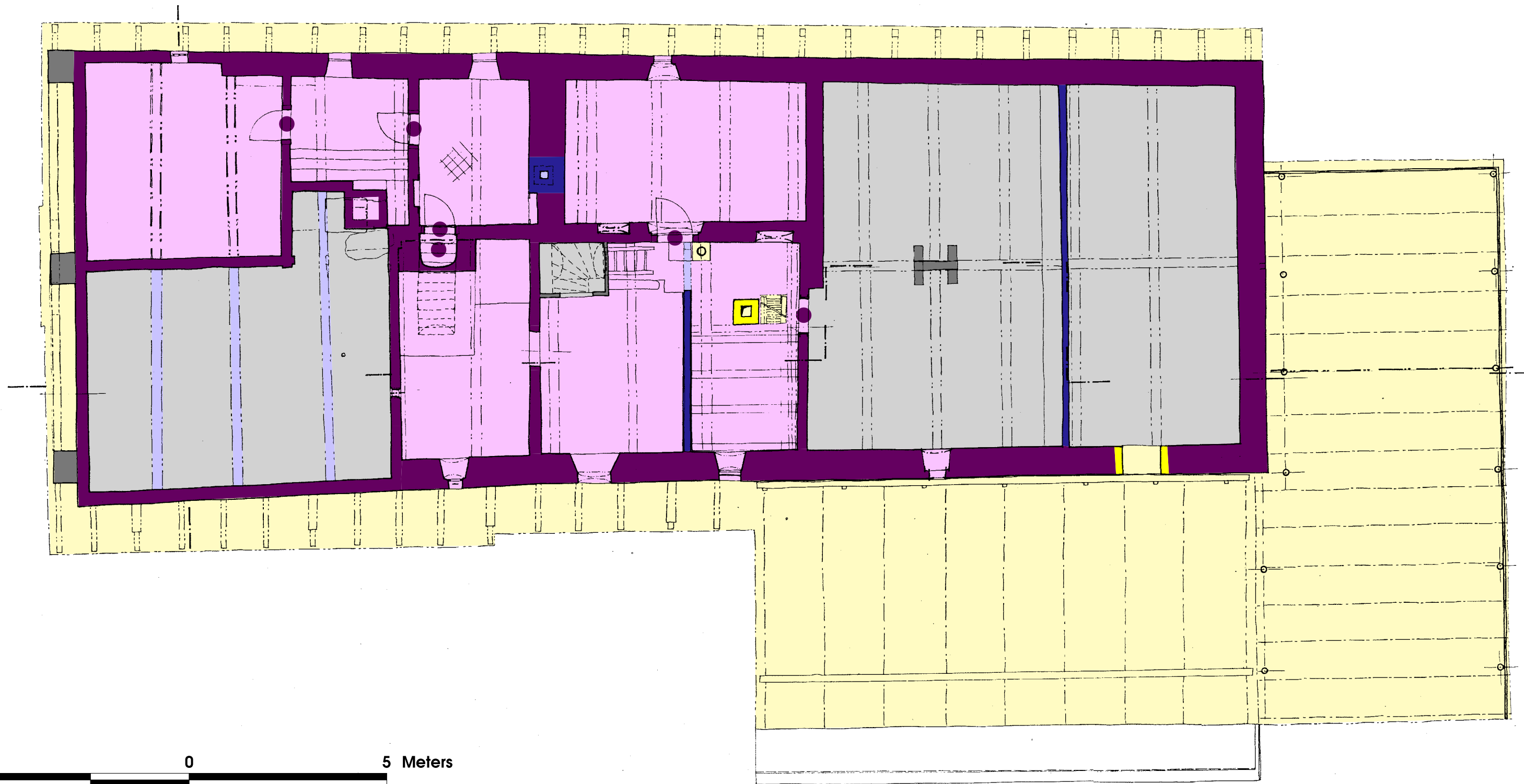
Denrochronologie - řez DD



architektonické a památkové hodnocení

Přízemí - konstrukce		Přízemí - prostory		Přízemí - hodnotný detail
	mimořádně hodnotné - zachovat		mimořádně hodnotné - zachovat	
	hodnotné - zachovat, možno upravit		hodnotné - zachovat, možno upravit	
	neutrální		neutrální	
	nehodnotné, dopor. se odstranit		nehodnotné, dopor. se odstranit	

AH - přízemí



architektonické a památkové hodnocení

Patro - konstrukce		Patro - prostory		● Patro - hodnotný detail
	mimořádně hodnotné - zachovat		mimořádně hodnotné - zachovat	
	hodnotné - zachovat, možno upravit		hodnotné - zachovat, možno upravit	
	neutrální		neutrální	
	nehodnotné, dopor. se odstranit		nehodnotné, dopor. se odstranit	

AH - patro

